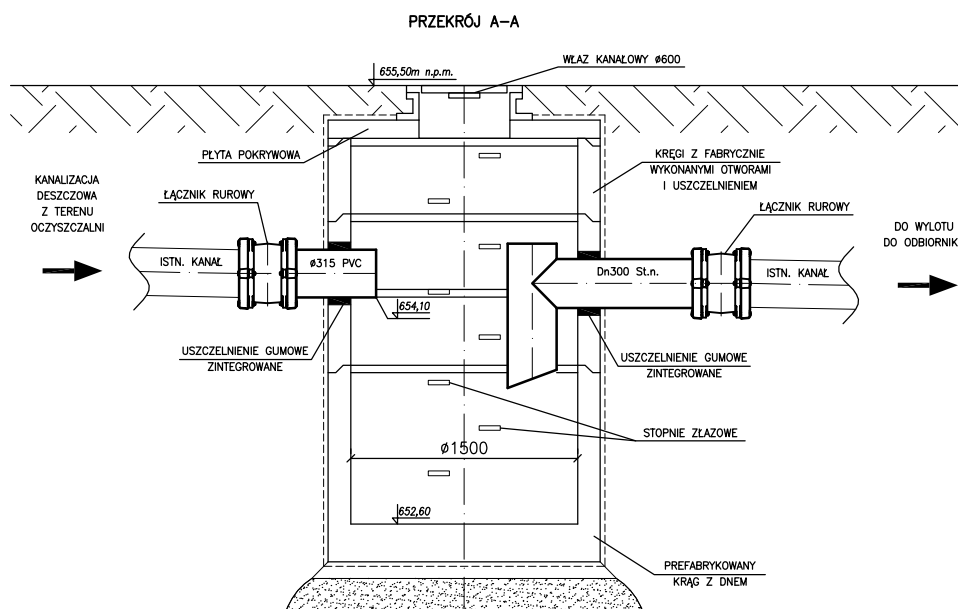
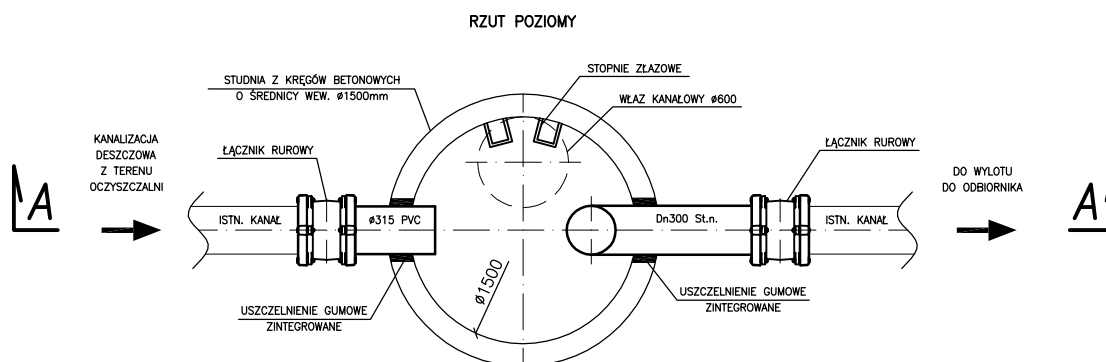


PROJ. OSADNIK ZAWIESIN

1:50



UWAGA: RZĘDNĄ DNA ORAZ ŚREDNICĘ ISTNIEJĄCEGO KANAŁU NALEŻY ZWERYFIKOWAĆ NA ETAPIE WYKONAWSTWA. POSADOWIENIE PROJ. OSADNIKA ZAWIESIN NALEŻY DOSTOSOWAĆ DO ISTNIEJĄCEGO KANAŁU.



NBM Technologie

NBM Technologie
Mrocza i Wspólnicy spółka jawna
42-200 Częstochowa ul. Bór 143/157
tel/fax: 34 365-75-81
e-mail: biuro@nbmtechnologie.pl

ZADANIE: PRZEBUDOWA I ROZBUDOWA OCZYSZCZALNI ŚCIEKÓW W MIEJSCOWOŚCI CZARNY DUNAJEC WRAZ Z INFRASTRUKTURĄ TOWARZYSZĄCĄ

OBIEKT: OCZYSZCZALNIA ŚCIEKÓW W MIEJSCOWOŚCI CZARNY DUNAJEC

INWESTOR: PODHAŁAŃSKIE PRZEDSIĘBIORSTWO KOMUNALNE SP. Z O.O.
AL. TYSIĄCLECIA 35A, 34-400 NOWY TARG

NR EWID. DZIAŁEK: 4119/5, 4119/8, 4030/41, 4031/7, 4031/10, 4030/2
OBRĘB 0003 CZARNY DUNAJEC

NAZWA RYS.: PROJ. OSADNIK ZAWIESIN

STADIUM DOKUMENTACJI

PW

CZĘŚĆ TECHNOLOGICZNO-SANITARNĄ

SKALA

1:50

PROJEKTOWAŁ:	NR UPRAWNIENI	SPECJALNOŚĆ	PODPIS	DATA	NR RYSUNKU
mgr inż. Tomasz Tarapacz	SLK/3144/PWOS/10	TECHNOLOGICZNO -SANITARNĄ		12.2015	SM-13
OPRACOWAŁ:	NR UPRAWNIENI	SPECJALNOŚĆ	PODPIS	DATA	
mgr inż. Izabela Ściubido		TECHNOLOGICZNO -SANITARNĄ		12.2015	
SPRAWDZIŁ:	NR UPRAWNIENI	SPECJALNOŚĆ	PODPIS	DATA	
mgr inż. Teresa Syc-Wójcik	SLK/1030/PWOS/05	TECHNOLOGICZNO -SANITARNĄ		12.2015	